



*earning every day-ahead your trust
stepping forward to the future*

operatorul pieței de energie electrică și de gaze naturale din România

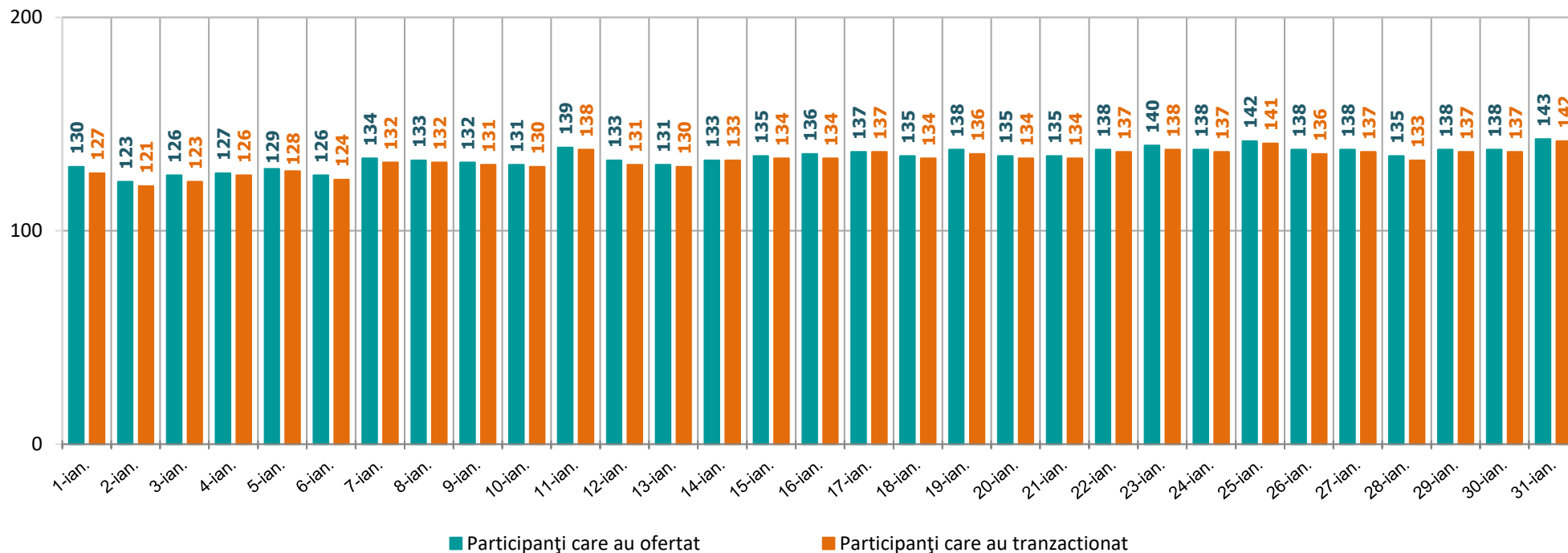
24opcom
ani împreună

Funcționarea Pieței pentru Ziua Următoare

în perioada 01.01 - 31.01.2025

Numărul de participanți care au oferit și tranzacționat pe PZU în perioada 01.01 - 31.01.2025

[nr. participanți]

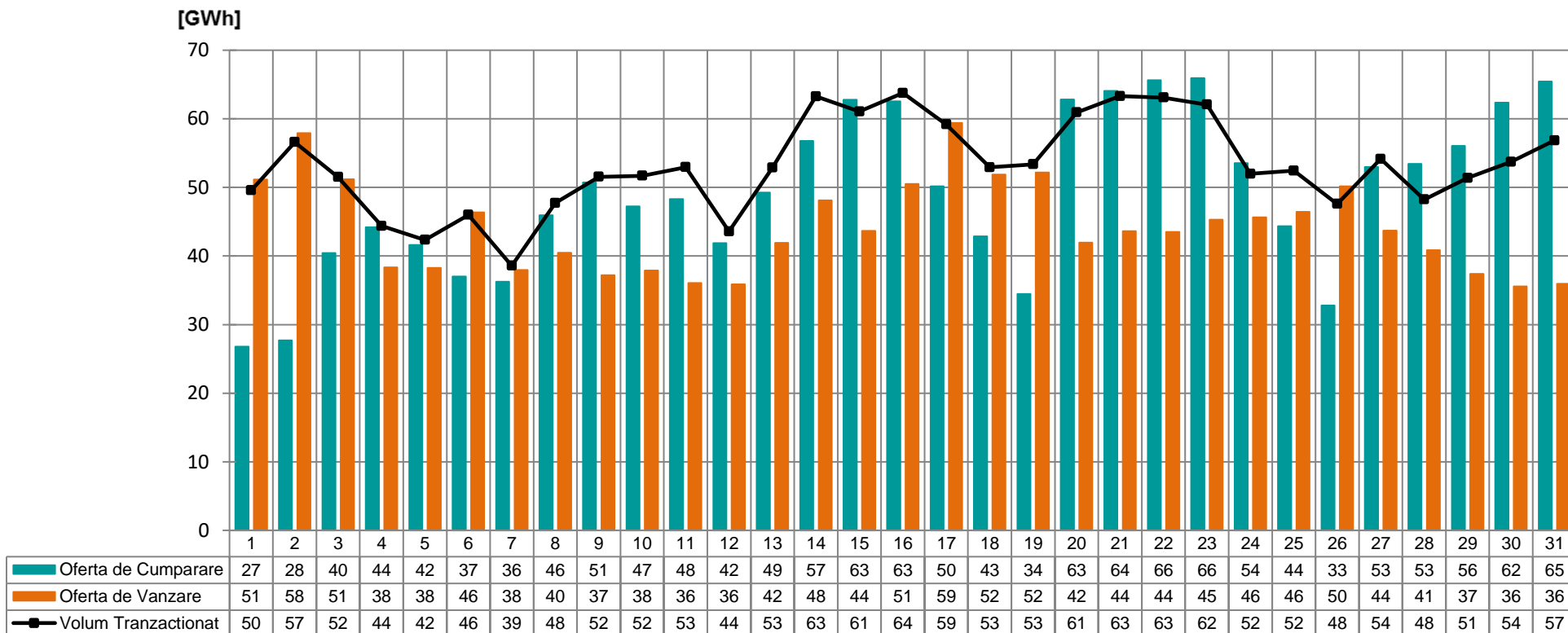


Nr. maxim al participanților care au oferit = 143

Nr. mediu al participanților care au oferit = 134

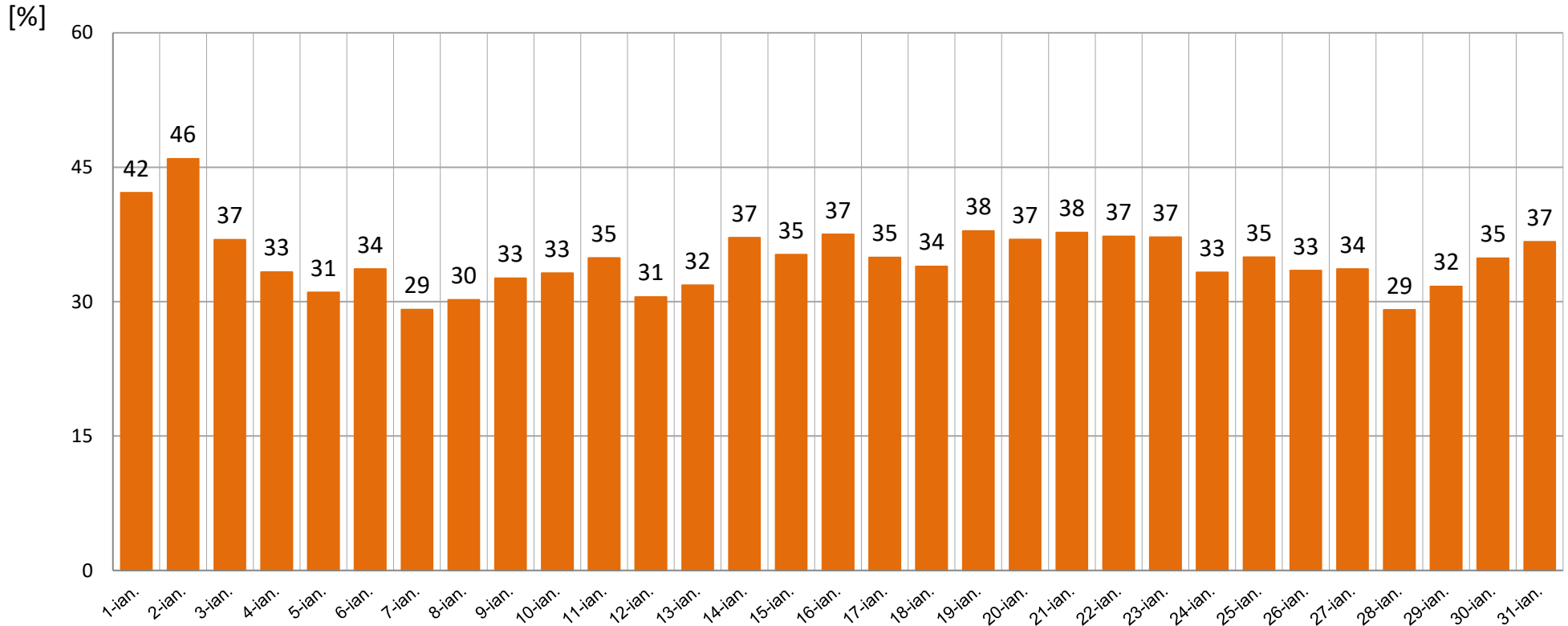
Nr. mediu al participanților care au tranzacționat = 133

Volumele zilnice de energie electrică oferite și tranzacționate în perioada 01.01 - 31.01.2025



Volumul ofertelor de cumpărare = 1.526 GWh
Volumul ofertelor de vânzare = 1.366 GWh
Volumul total tranzacționat = 1.649 GWh

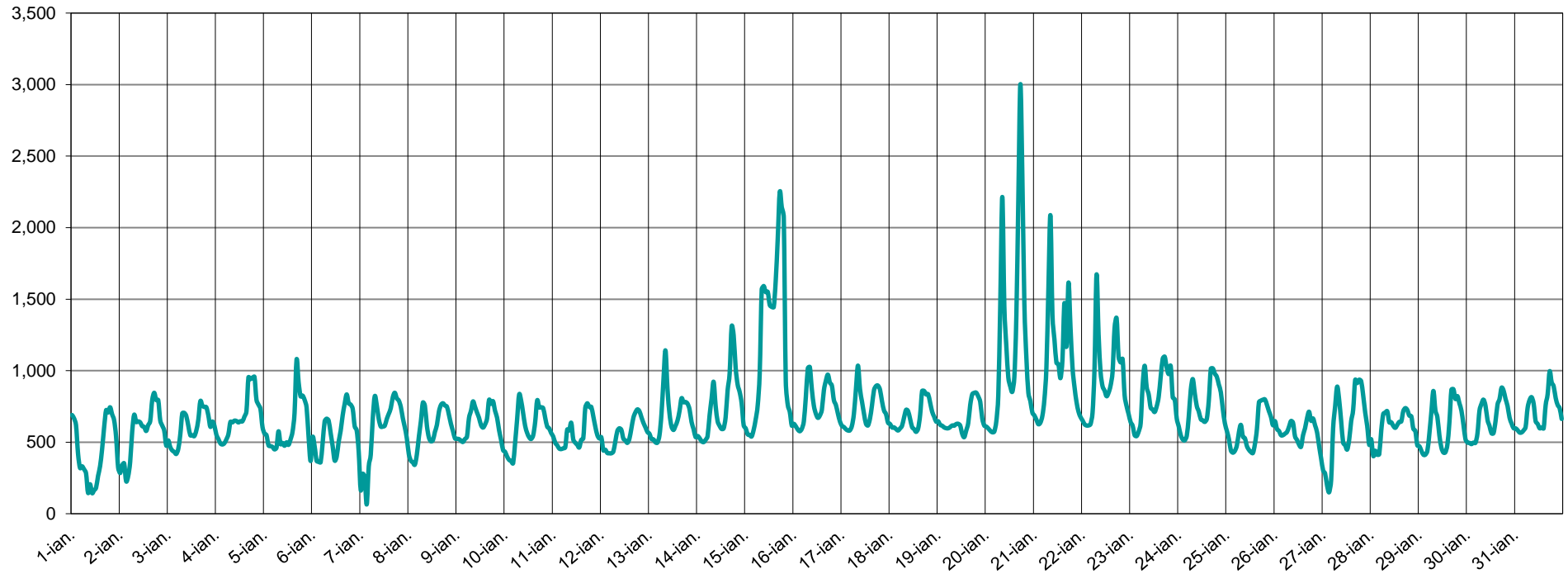
Ponderea zilnică a tranzacțiilor pe PZU în prognoza consumului intern în perioada 01.01 - 31.01.2025



Ponderea medie = 34,7 %

Prețul de Închidere a Pieței în perioada 01.01 - 31.01.2025

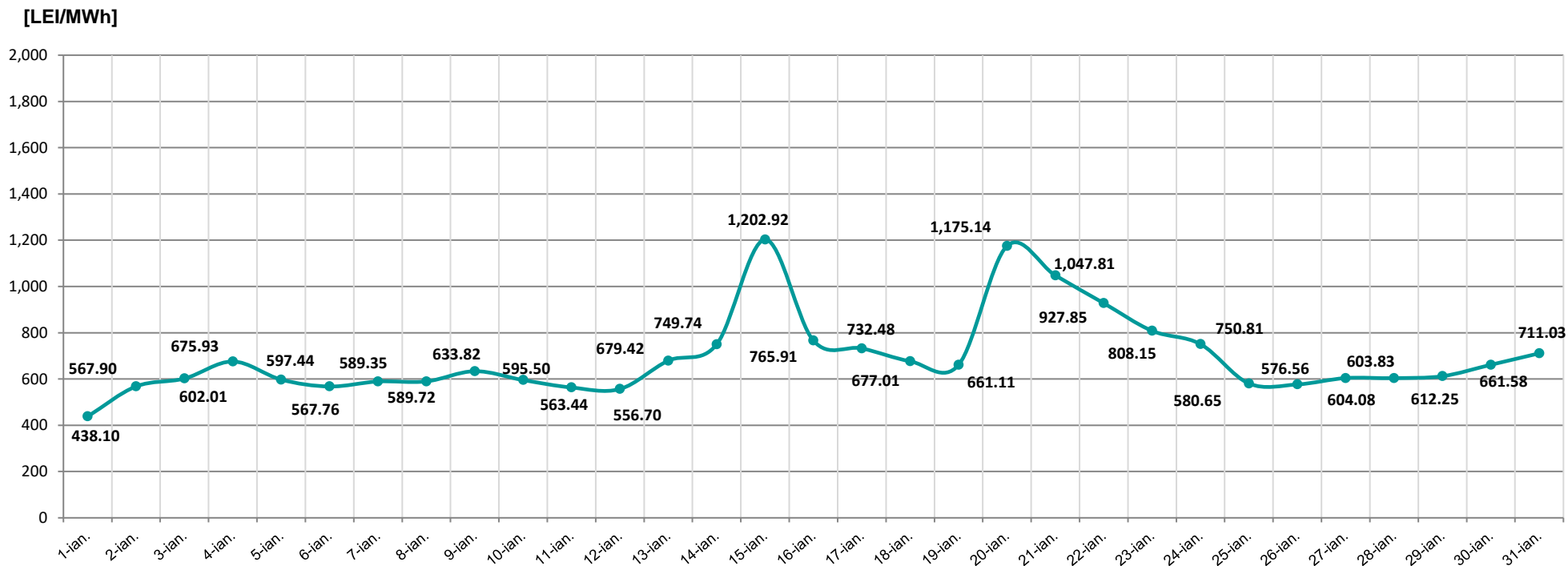
[LEI/MWh]



PIP max. = 3.001,98 lei / MWh

PIP min. = 65,32 lei / MWh

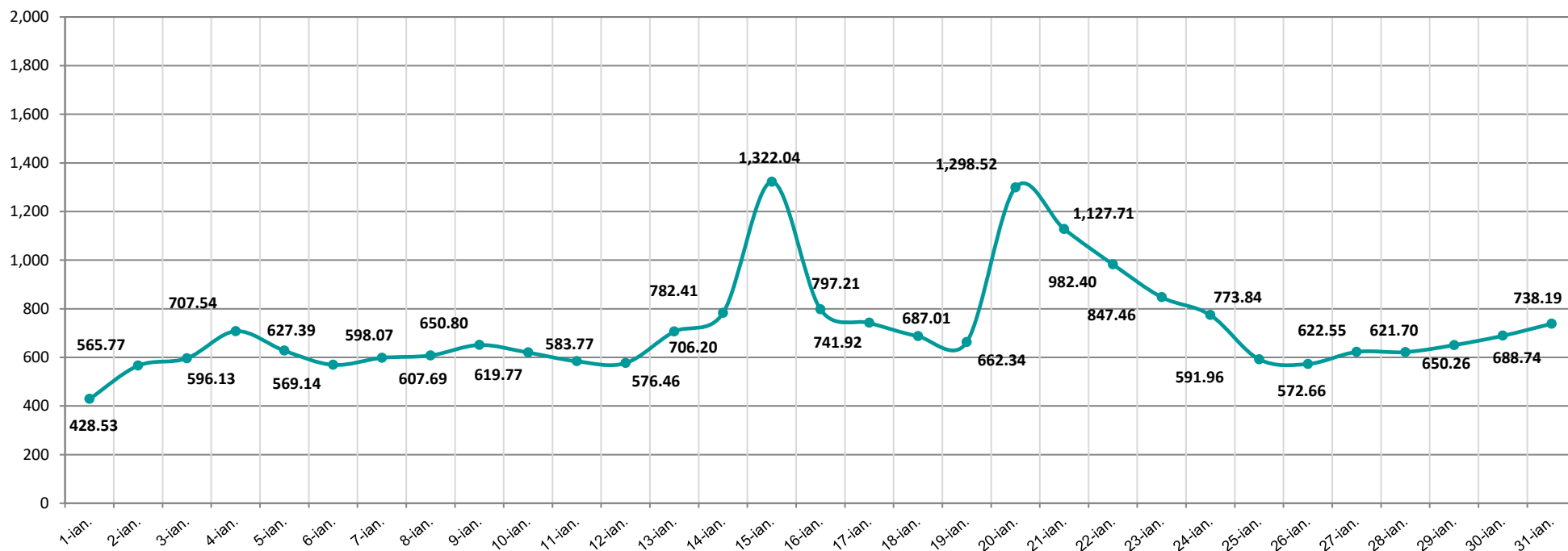
Prețul de Închidere a Pieței (medie zilnică aritmetică) realizat în perioada 01.01 - 31.01.2025



Pret mediu artimetic = 693,74 lei/MWh

Prețul de Închidere a Pieței (medie zilnică ponderată) realizat în perioada 01.01 - 31.01.2025

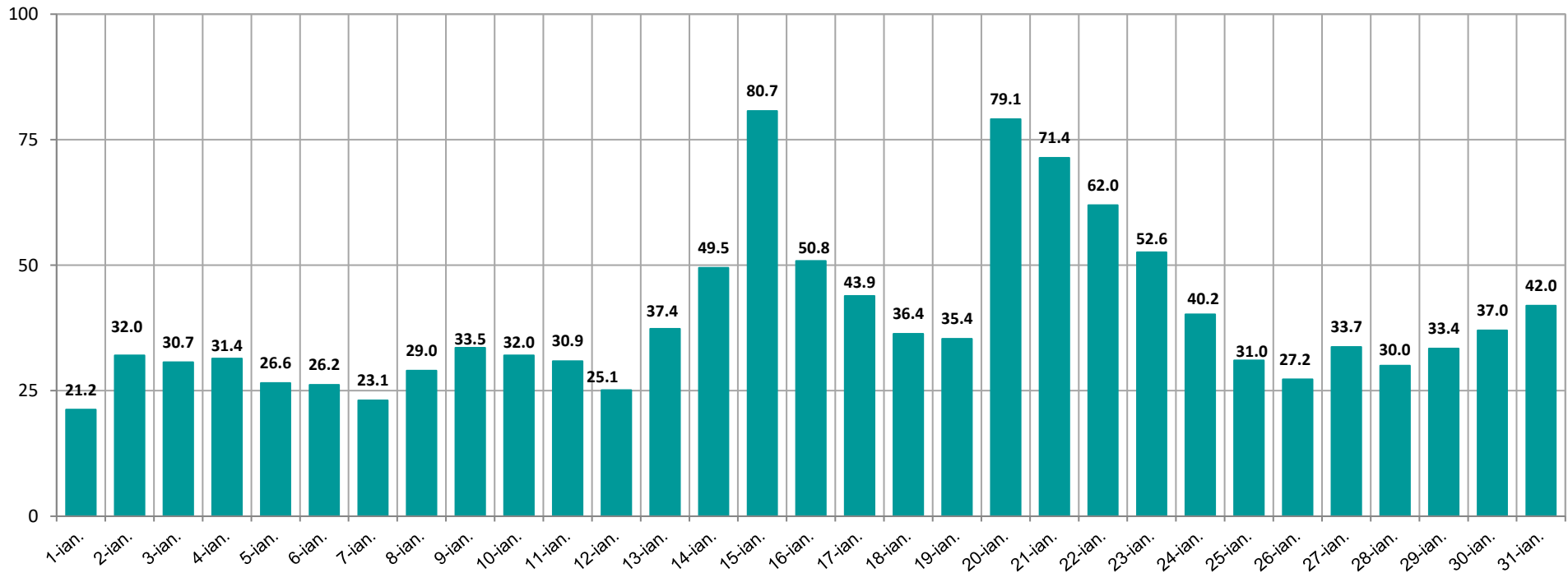
[LEI/MWh]



Pret mediu ponderat = 737,27 lei/MWh

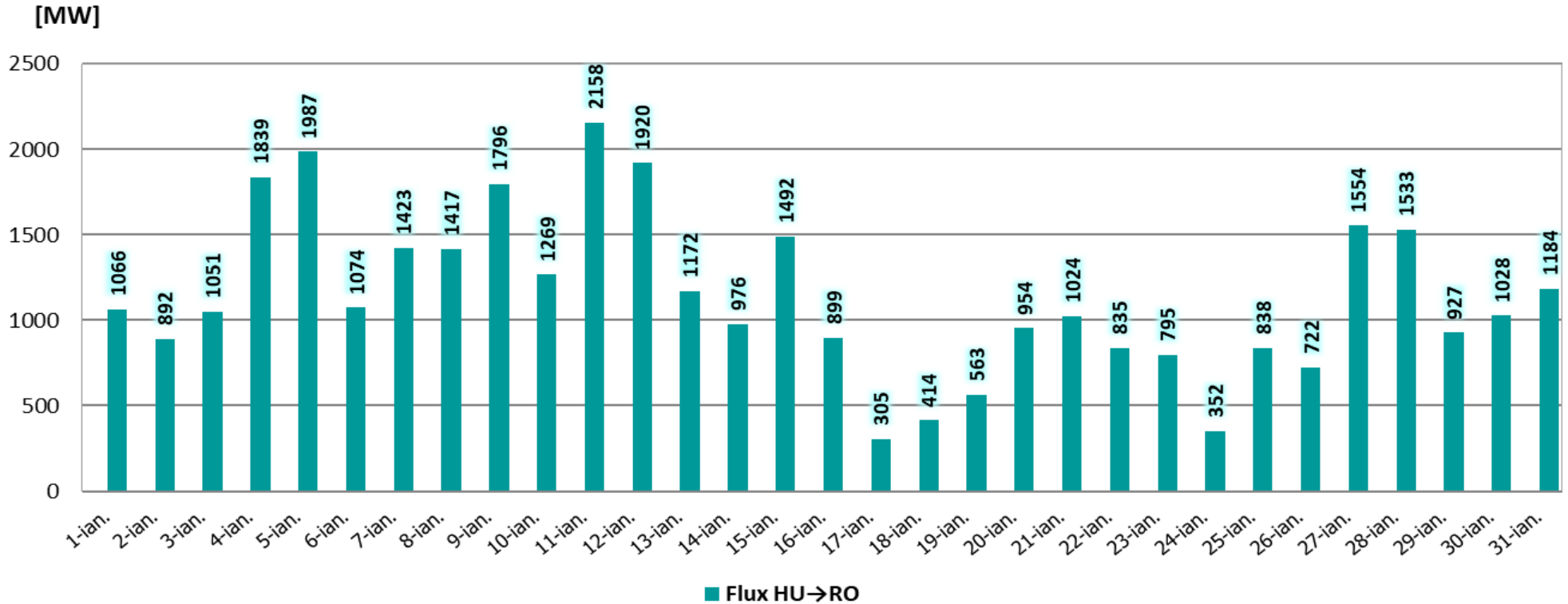
Evoluția zilnică a volumelor valorice tranzacționate în perioada 01.01 - 31.01.2025

[mil. LEI]



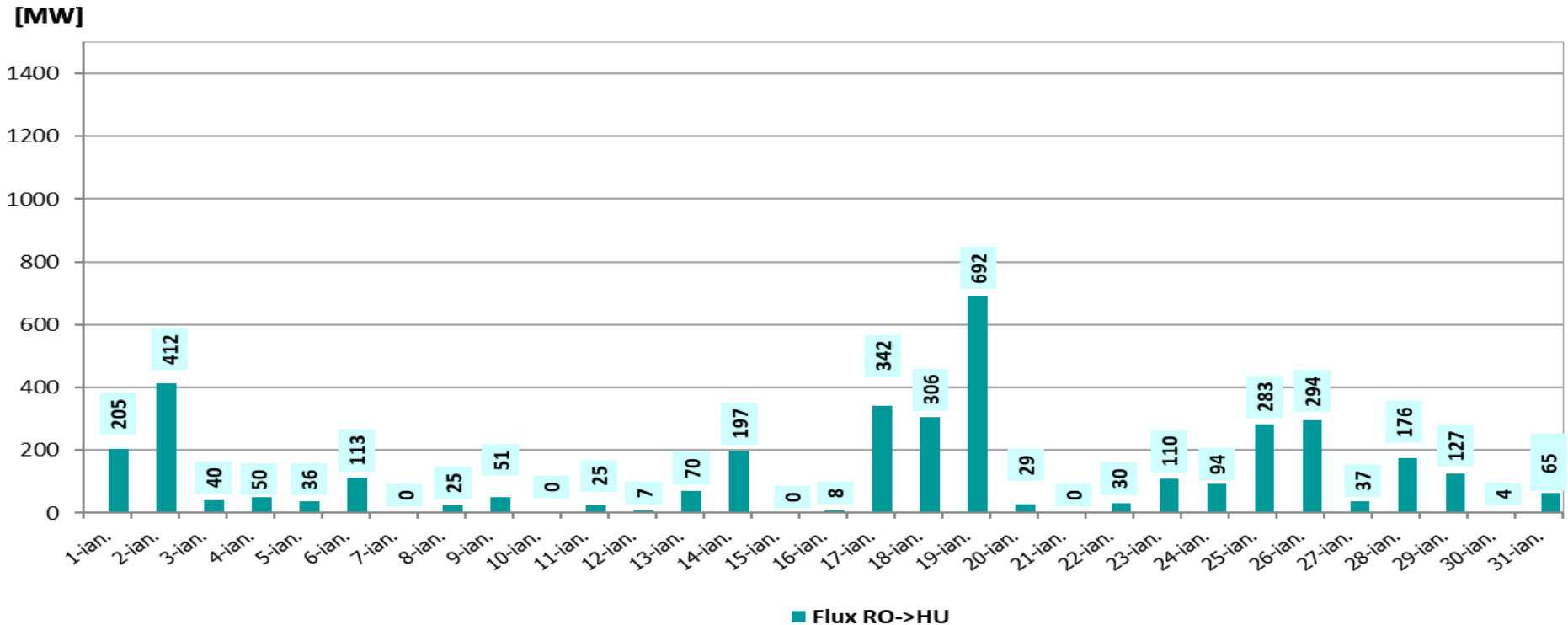
Volum valoric total tranzacționat = 1.215,48 mil. Lei

Fluxuri de energie pe sensul HU→RO Valori medii orare în perioada 01.01 - 31.01.2025



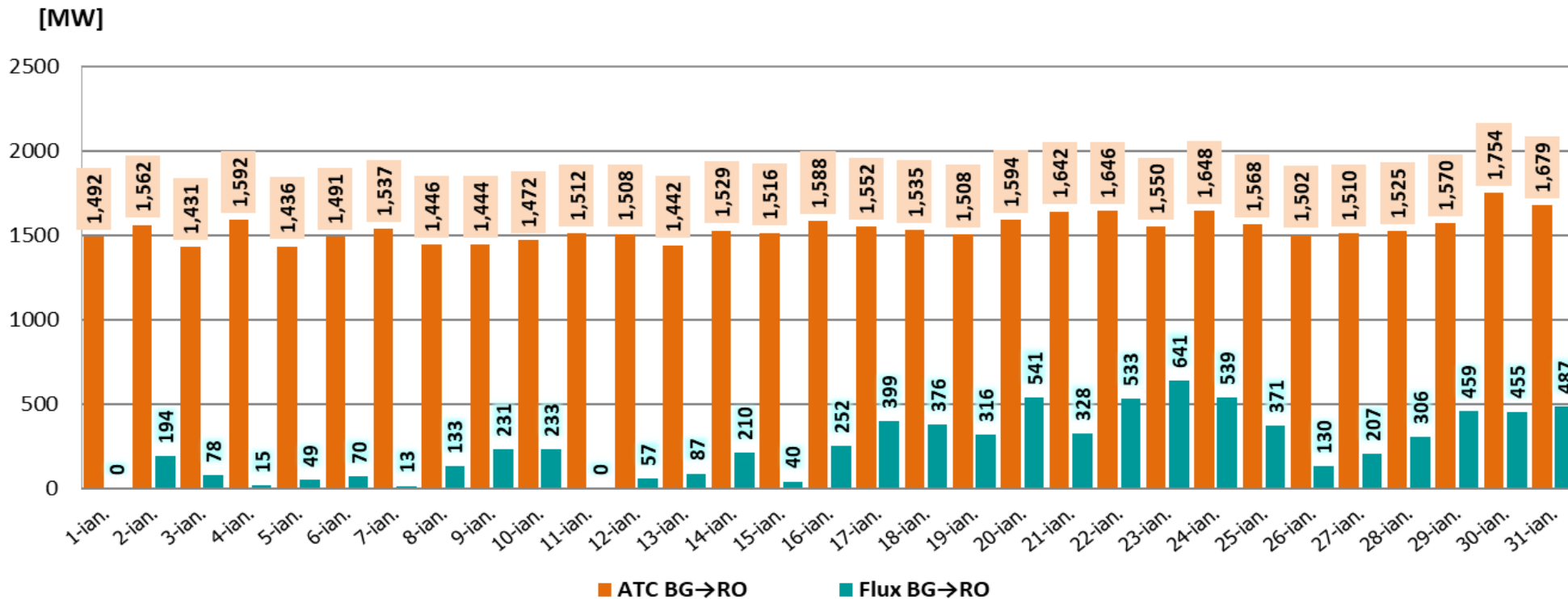
IMPORT (medie orară) = 1.143,8 MW

Fluxuri de energie pe sensul RO→HU Valori medii orare în perioada 01.01 - 31.01.2025



EXPORT (medie orară) = 123,4 MW

ATC și fluxuri de energie pe sensul BG→RO Valori medii orare în perioada 01.01 - 31.01.2025

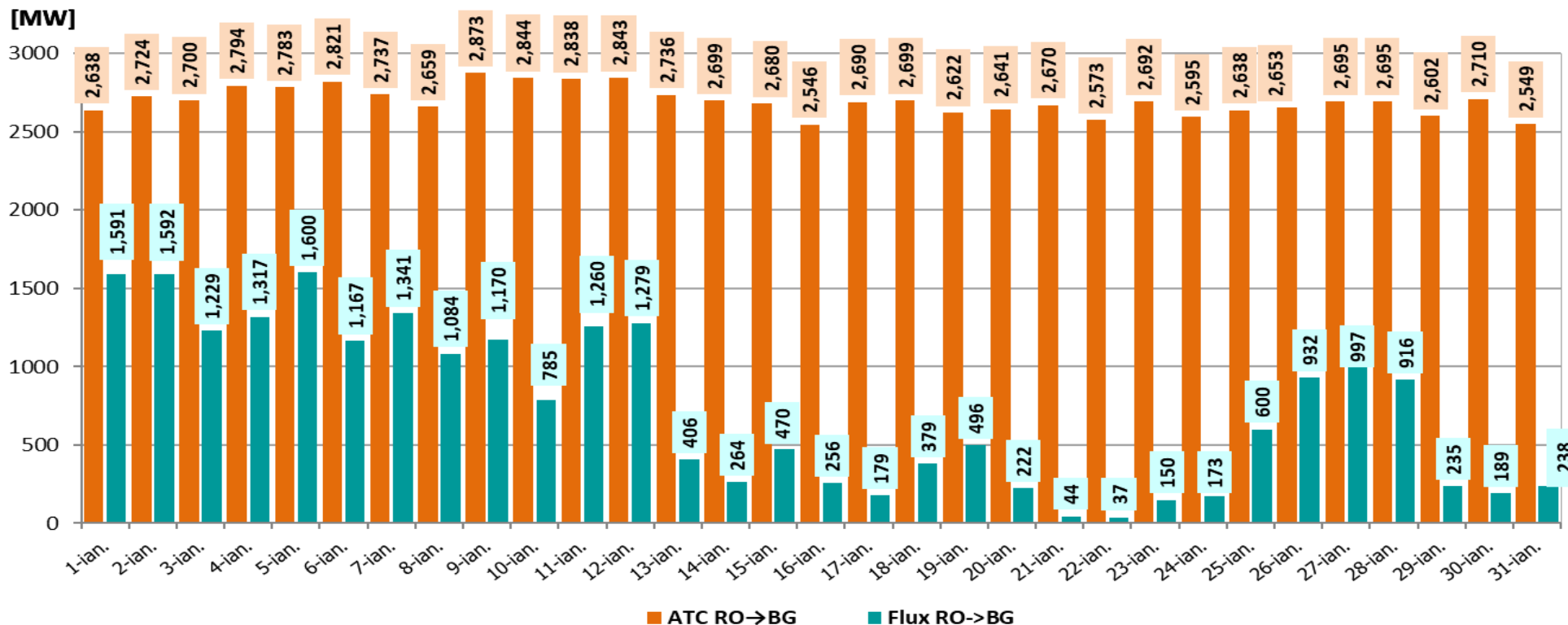


ATC mediu orar = 1.541,2 MW

IMPORT (medie orară) = 250,0 MW

CU = 16,2 %

ATC și fluxuri de energie pe sensul RO→BG Valori medii orare în perioada 01.01 - 31.01.2025

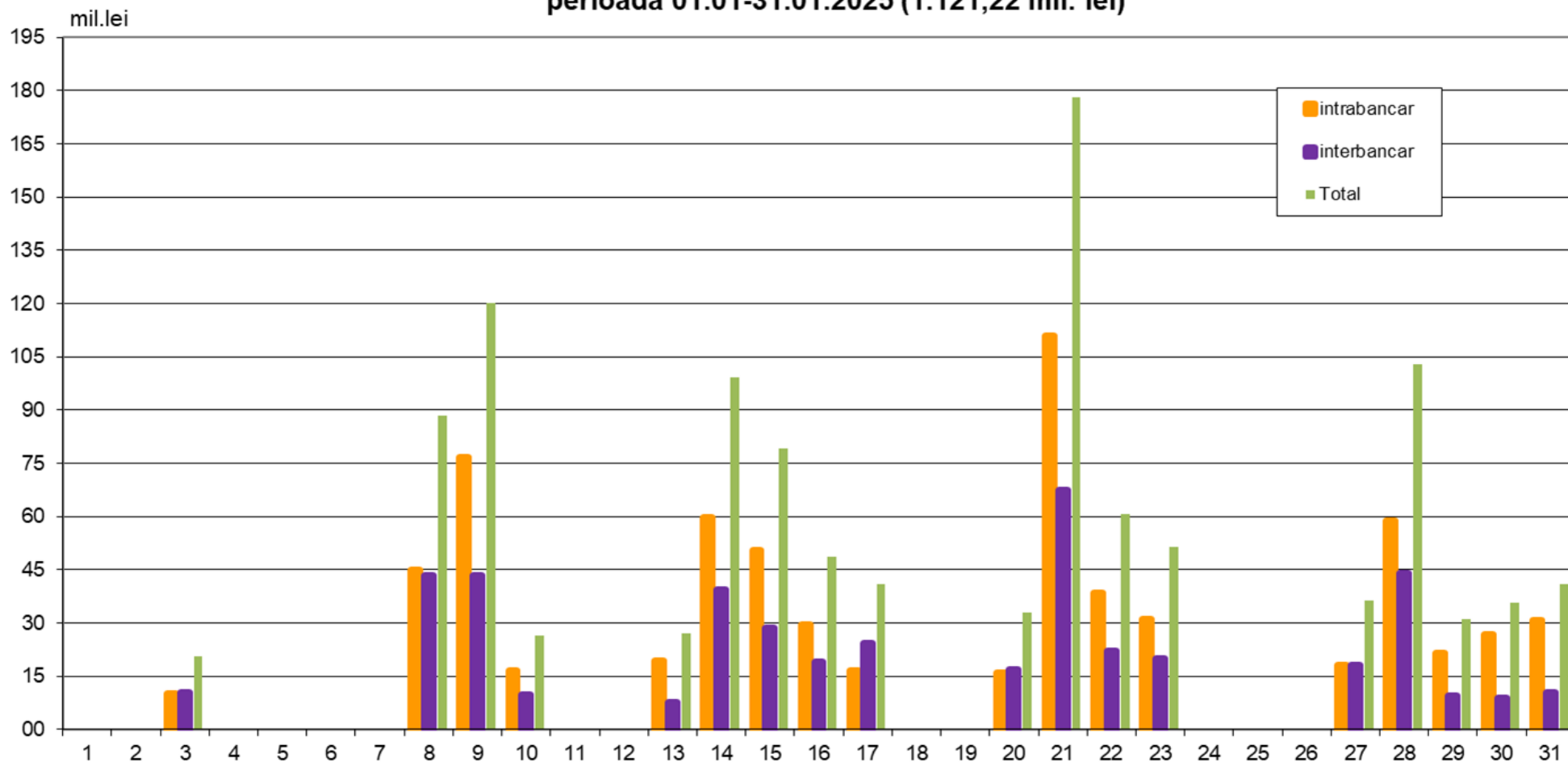


ATC mediu orar = 2.698 MW

EXPORT (medie orară) = 729,0 MW

CU = 27,02 %

Valoarea OP emise pentru tranzactiile realizate pe PZU aferente livrarilor de energie electrica in perioada 01.01-31.01.2025 (1.121,22 mil. lei)



Date de sinteză privind tranzacționarea pe Piața Intrazilnică în perioada 01.01 – 31.01.2025

Nr. participanți (care au ofertat) = 83

Nr. de tranzacții încheiate = 190.346
din care:

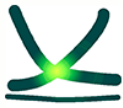
- nr. tranzacții încheiate pentru intervale de 15 min = 121.552

Cantitate tranzacționată = 181,87 GWh
din care:

- cantitate tranzacționată pentru intervale de 15 min = 42,92 GWh

Preț mediu ponderat = 660,20 Lei/MWh

Valoare totală a tranzacțiilor realizate = 120,07 mil. Lei



*earning every day-ahead your trust
stepping forward to the future*

opcom operatorul pieței de energie electrică și de gaze naturale din România

24opcom
ani împreună

Vă mulțumim pentru atenție !

www.opcom.ro